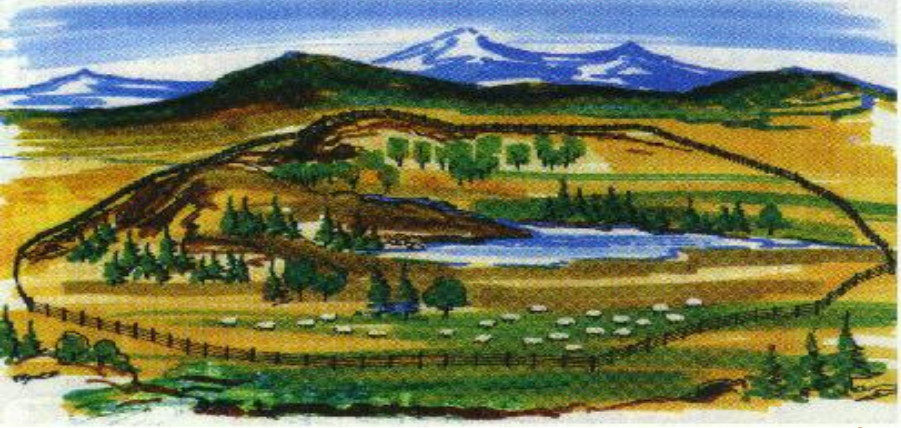


20-år med permanent strømgjerdning for beiting i utmark med storfe og småfe



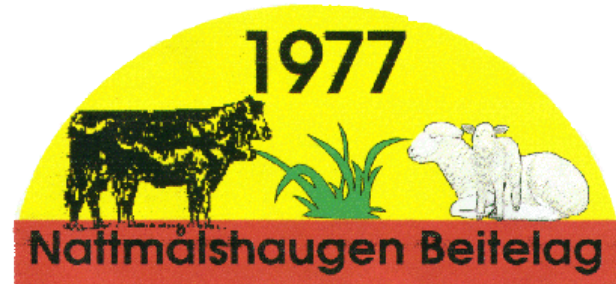
Lammekongressen 2020. Tromsø

Asbjørn L. Hansen og Kristin Sørensen



Kaffipause i gjerdesjauen. Utviklar av senjagjerdet og forfattar av gjerdeboka, Tor Ole Torstensen i forgrunnen (i kvit skjorte).

Bakgrunn



- 11 aktive medlemmer i 1996. I 2009 – 9 stk I 2019 –
- dyrene trakk ned i bygda
- 32 kvadratkilometer inngjerdet utmarksbeite kalt: Natnmålshaugen beiteområde
- permanent elektrisk gjerde
- Dyretall:
 - 52 storfe og 931 sau og lam **1996**
 - 119 storfe og 1178 sau og lam **2000**
 - 200 storfe og 1400 sau og lam **2009**
 - 120 storfe og 1488 sau og lam **2017**
- Beitekapasitet; 500 storfe og 2500 sau og lam (Kilde: beitekartlegging Nijos og Planteforsk 2000)

Avleia tema frå vegetasjonkart

Nattmålshaugen Beiteområde

KARTINNHOLD

Kartet viser vegetasjonskartet delt inn i beiteklasser for sau. Grunnlaget for analysen er områdene av beiteklasser, vegetasjonstypar og terrengkvalitet basert på terreng, jord og skilte av økologiske faktorar, terreng og vegetasjon. Vegetasjonstypar med mindre godbeite, er herja av grønt vassdråge. For å få ei betre beiteområde for grønt utslipp.

TEIKNFORKLARING

BEITEVURDI I NATURLEG VEGETASJON

- Mindre godt beite
- Godt beite
- Sær godt beite

ANDRE AREALTYPAR

- Beitevoller og høgemarkskog
- Dyktig mark
- Uproduktiv areal

TILLEGGSINFORMASJON

- Grassekk utformingar
- Myr og sumpskog
- Begrenkt utforming
- Plansekk med grun

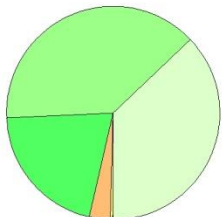
ALDERSKLASSE SKOG

- I Høgfilis eller ungskog opp til 2 m høgd
- II Utsjøkk til 20 år
- K Areal med tett bjørkeskog

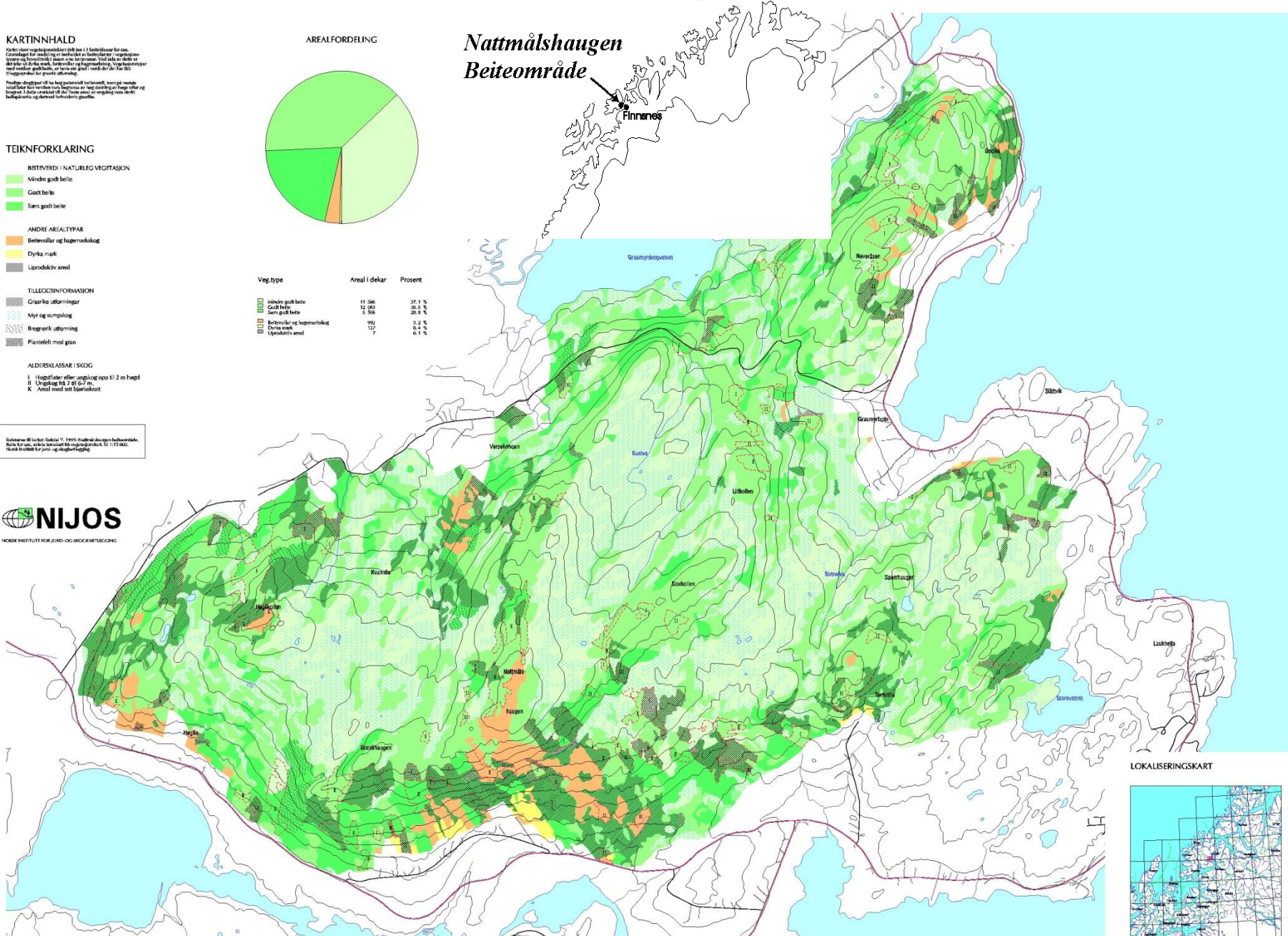
Solomon, B. Lunde, Bakke, V. 1995. Nattmålshaugen beiteområde. Beite for sau, utleia tema frå vegetasjonkart. 61 x 113 mm. Nattmålshaugen beite- og skogkartlegging.

NIJOS
NORSK INSTITUTT FOR JORD- OG SKOGKARTLEGGING

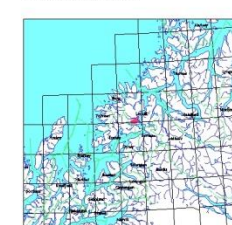
AREALFORDDELING



Veg-type	Areal i dekar	Prosent
Mindre godt beite	11 586	37,1 %
Godt beite	12 206	38,3 %
Sær godt beite	5 506	16,9 %
Beitevoller og høgemarkskog	992	3,2 %
Dyktig mark	122	0,4 %
Uproduktiv areal	7	0,1 %



LOKALISERINGSKART



Beitegrunnlag

Beiteverdi	Sau		Storfe	
	km ²	%	km ²	%
Mindre beite	11,6	37,1	5,8	17,6
Godt beite	12,1	38,6	17,6	56,4
Svært godt beite	6,5	20,8	7,1	22,6
Beitevoll/hagemark	1,0	3,2	1,0	3,2
Dyrka mark	0,1	0,4	0,1	0,4
Uproduktive areal	0,01	0,1	0,01	0,1
SUM	31,31		31,61	

Tabell sakset fra NIJOS-rapport 9-99



Lågurtutforming av enghjørkeskog. Foto: Yngve Rekdal

Beiting
og
rydde-
sag



*Foto: Asbjørn L.
Hansen og Yngve
Rekdal*



Flere søknadsrunder

- **Søknad om midler til organisert beitebruk**

- Tradisjonelt sperregjerde mot utmark

- **Avslag fra fylkesmannen**

- For dyrt og for stort

- **Dør til dør aksjon**

- Samlet inn kr 45 000,- fra lag og foreninger i bygda

Tradisjonell gjerding

- **Ca 150 grunneiere → enkel avtale:**
 - tillatelse til oppsett av utmarksgjerde med ryddet gjerdetrasé
 - porter etter avtale
 - vedlikehold av trasé og gjerdet
- **Tradisjonelt nettinggjerde i dårlig forfatning**
- **Ingen suksess**
 - 'Nød lærer naken kvinne og spinne'



**Gjerdetilstand i
store deler av
beiteområdet
før gjerde-
prosjektet**



Parti av det
permanent el-
gjerdet- 20-år
etter
gjerdeprosjekt
et.

Permanent el-gjerde

- **Nytenking**

- Inspirasjon fra bla Australia, New Zeeland

- **Ny søknad**

- Innvilgning

- **Populær**

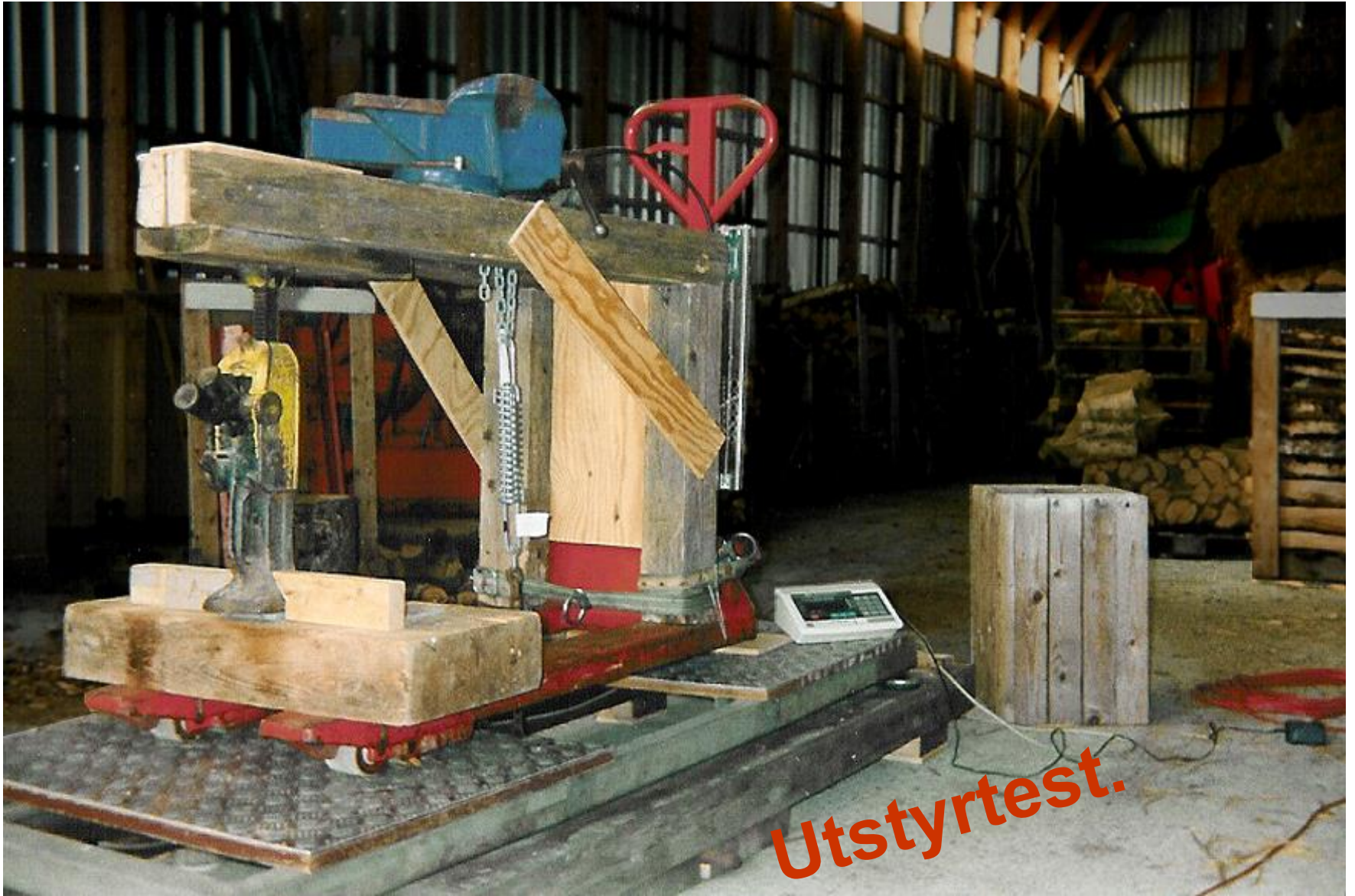
- Flere parallelle utviklingsprosjekt i området

Gjerdeprosjektet

- **Prosjekteier: Nattmålshaugen beitelag**
- **Oppstart: 1996- 2000**

MÅL

- tilstrekkelig sperreevne
- enkelt å montere
- enkelt vedlikehold
- rimelig utstyr

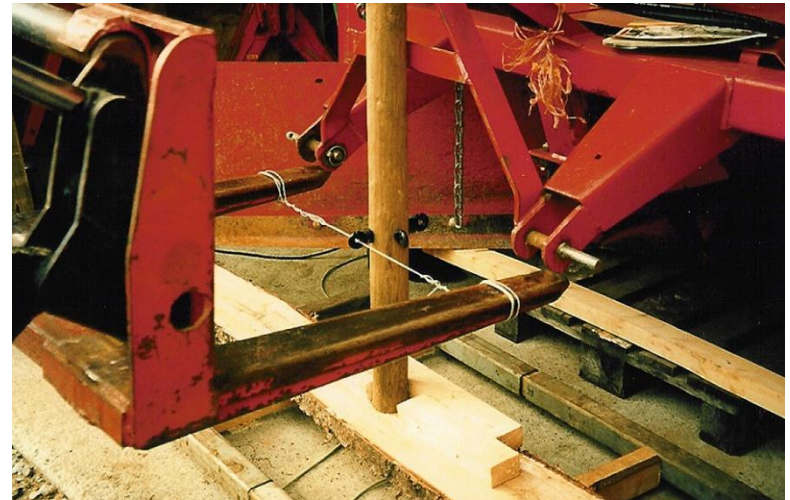
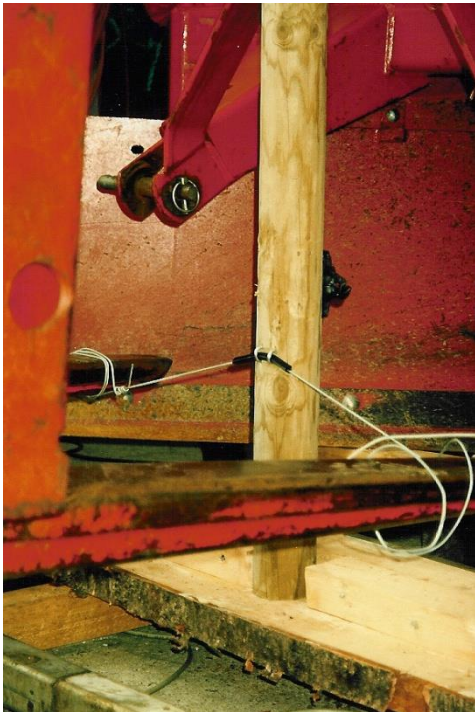


Utstyrtest.

Valg av gjerdemateriell

- **Nybrottsarbeid**

- kartlegging av utstyr og priser
- test av deformasjon og bruddstyrke
- handterbarhet



Råd og tips





**Et psykisk
- ikke fysisk
stengsel!**



God nok stolp

- trykkimpregnerert (ikke salt) NB!
"norsk" kvalitet
- diameter: 8 cm
- må tåle to ekstra kraftige kramper som feste på hver røysiolator
- avstand mellom stolpene: 3 – 5 m
(avhengig av terrenget, snømengde)
- mest mulig rette strekk: 100 – 300 m
- innlafta avstiver og 1x5 toms bord over tre pålar til endestolp/portstolp

Permanent el-gjerde



Gjerding på myr

→ enkelt, men benytt flåte





Attvunnet - gamalt skogsbeite

Godt nok straumapparat viktig!



1 10 2007



God nok streng

- 2,5 mm High tensil galvanisert ståltråd
- 2 strenger: 40 og 70 cm
- bør tåle opp mot 540 kg før deformering
- kobles sammen ved enden av strekket
- redskap: vinde m/brems
- matarledning; isolert kabel (aluminium)

Matarledning

- dobbelisolert med stort kvadrat kabel i lagt i grøft ved port(aluminium)
- fører strømmen under porter (også fjærporter). Brukes også fra strømapparat til gjerdet og jording
- legges med slakk mellom jordoverflata og koblinga til strengen, slik at det ikkje dras ut som følge av vinterbelastning.
- festas med kraftige skruklemmer



Litt av tilbehøret



Port og passeringspunkt

→ fjærporter kraftig type
bør tåle å stå oppe over
vinteren

→ islandsport –
selvlukkerport

→ mekanisk ferist



Smarte løsninger



Lonbakken ferist med sommaromkjøyring

Islandsport - sjøllukkarport



Strekkfjær / avlastningsfjær

→ hindrer strengen i å ryke ved nær ved
brøyta veg, og i elg- og snøscootertrekk
- tåler dårlig is og hard snø

→ kontrollert brudd

Innlagt svekking, òg eitt alternativ



Oppstramming og reparasjon

- grippel og grippeltang
- god avstaging





**Kraftig jording
må til!**

1 10 2007

Jording

- dimensjoner jordinga etter at gjerdet er satt opp
- saltholdig og fuktig jord (overgang mellom myr og mineraljord)
- ofte mange meter (50-100 m)
- mål spenninga ved maksimal belastning på gjerdet (oppslag av gras/busk og vått)
- spenninga skal være tilnærmet 0 mellom apparat og jordingskabel
- kobbertråd og kobberspyd best.
Alternativ: aliminium

Gjerding på fjell

→ kan ha lang avstand mellom stolpene
(25-30 m)

→ flere måter, skal se pent ut

eks: 16-20 mm armeringsjern borres 15-20 cm ned i fjellet. Borr opp stolpen 25-30 cm. Tres på. Sikre med streng ved bakken

Gjerding over bekker

- monter et vaierstreck. Krusisolatorer.
Heng kjettinger som en gardin ned mot vatnet. Matarledning
- portfjær. Matarledning
- elv med isgang. Vanskelig



*Sonebeiting med Aberdeen-Angus på
gras/starmyr. Foto: Per Bjørklund*

Merking

- skilt med advarsel
- skilt med advarsel og blinkende lampe
- plaststrimler på tråden
- informasjonstavler ved ferdselsårer



TILSYN

Tilsyn av husdyr på beite pågår.
Funn av syke/døde dyr og observasjoner av
beitedyr etter 1.oktober meldes til:

Tipspremie.
Alle som tipser laget
om syke/døde/bortkomne
dyr blir med i
trekning av produkter
fra lagets bønder.



OBS.
Ved funn av syke
eller døde dyr, sjekk
baksiden av øremerke
for telefonnr. til eier.

Vis hensyn-kjør sakte. Husk båndtvangen
Takk for hjelpa!



Gårdbrukere i området

Asbjørn L. Hansen, Finnjord - Sau/ammeku (951 56 206)
Edon Antonsen, Høgli - sau (911 51 556)
Jostein Hagestad, Vasshaugli - sau (400 41 252)
John Hanssen, Grasmyr - sau/ammeku (454 56 488)
Kai Pedersen, Kvannli - melkeku (907 50 765)
Oddny Nærø, Grasmyr - sau/ammeku (416 51 439)
Sigmund Svendsen, Nybygda - sau/ammeku (979 80 276)
Torbjørn Thomassen, Seljemo - sau (932 10 117)
Vegard Svensen, Grasmyr - sau/ammeku (907 50 765)

Litt om laget:

Lagets formål:

Laget skal samle bøndene
innen området som bruker
beite for i felleskap legge for-
holdene til rette for best mulig
utnyttning av utmarksbeite, re-
ducere tap av dyr og øke
dyrenes velferd gjennom et or-
ganisert sanking og arbeids-
målrettede fellestiltak.



Nattmålshaugen beiteområde
Gjerdetrase er markert med tykk linje
Inngjerdet areal: Ca. 32000 daa.
I år 2007 var mindre enn 1/3 av kapa-
siteten utnyttet.

Årsstatistikk:

ÅR	Bønder	Storfe	Småfe
1996	20	65	981
1997	18	93	1172
1998	17	112	1216
1999	14	112	1114
2000	14	116	1178
2001	12	1162	1194
2002	12	142	1227
2003	12	155	1427
2004	12	158	1481
2005	12	184	1674
2006	11	198	1516
2007	10	166	1448

Info



Vedlikeholdet er vel snart gjort?

- Viss skikkelig oppsatt, ja!
- Måleapparat med feilsøk (retningsgiver)
- fjernkontroll for å stenge av strømmen
- tur og landbruksveg langs gjerdet letner tilsynet og vedlikeholdet veldig





Tøff vinter

Økonomi



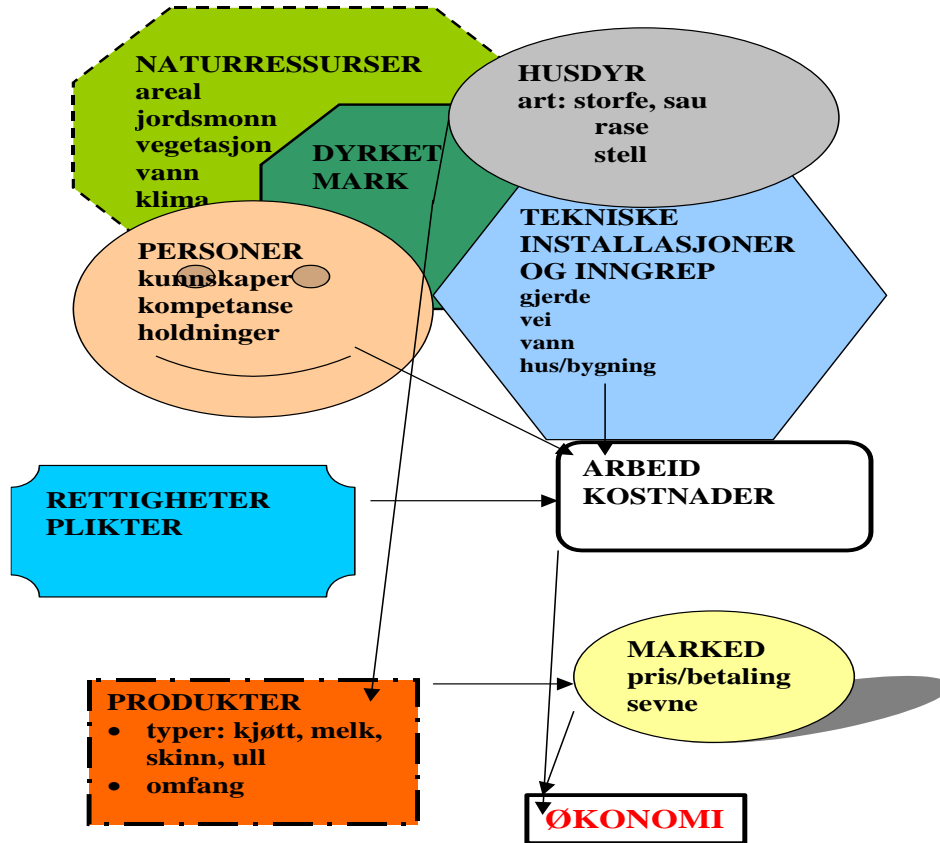
- utstyrskostnader. Kr 24,-
pr m ved 3 m
mellom stolp. Solid
utførelse, inkl alt
(porter, jording,
varselskilt, apparat, etc)
- om gjerdet er ordentlig
utført er det svært lite
vedlikeholdsbehov, står i
fleire 10-år

Nattmålshaugen - et flerbruksområde



- beitedyr
- elg og rein
- ved
- sopp- og bærplukkere
- jakt
- turgåere
- lysløype
- skoler, barnehage

RESSURSER - INNSATS - PRODUKTER OG ØKONOMI VED UTMARKSBEITE



Suksesskriterier

-Kreativitet i samvirkefelleskap

-FOU viktig. Samspill med byråkratiet, bondesamvirkebedriftane, reindriffta og landbruksrådgivinga

-Et skikkeleg oppsatt el-gjerde som virker, og med minimalt vedlikehold

-Smarte løsninger

-- Enkle avtaler

-Nok informasjon (og på rett måte) til bygdefolket og andre fleirbrukarar

Samspell med mange aktører

Møte hos
Fylkesmannen
1996



Møte med reindriften 1999



Prosjektmøte
beitelaget på Lenvik
rådhus 1998



Ferdig gjerde
markert med
markdag 2000



Ærast den som ærast bør!



Prosjekt-styremøte på Bygdekontoret 1998, frå høgre Ragnar Samuelsen -Planteforsk Holt, Asle Bogen-jordbruksjef Lenvik kommune, representant fra NILF, Morten Furunes-Fylkesjordbruksjef Troms og så ser ein så vidt "hårtustan" av rådgjevar Dagrun Aaen, Gilde SA (nå Nortura SA)

- Hansen, L. Asbjørn og Asle Bogen. Kontaktpersoner og prosjektledere beiteprosjektet 1998-2000.

- Ole Vidar Richardsen, Tor Ole Torstensen, Torbjørn Thomassen, ledere Nattnålshaugen Beitelag

Gjerdeprosjektet 1996-2000

Ørnsteinproduksjon og
beitekapasitet i
Nattnålshaugen
beiteområde”
Kompetansesenter Holt
Planteforsk Rapport
06/2001
-Ragnar T. Samuelsen

”Planmessig utnytting av
utmarksbeite på Senja”
NILF-notat nr 2001-11
-Øyvind Hansen

Deltakarar gjerde og
beiteprosjektet:
Ole Vidar Richardsen,
Tor-Ole Torstensen
Anita og Torbjørn
Thomassen
Kjellaug og Vegard
Svensen
Anna og John Hansen
Ruth og Jarle Brynjulfsen
Karstein og Ingvild
Brandser
Alfhild og Jostein
Hagestad
Sigmund Svendsen,
Hans Kristian Bårdslett
Kolbjørn Karlsen
Sluttrapport 124990/119
Norges forskningsråd
-Asbjørn L. Hansen
-Ragnar T. Samuelsen

Sørensen Kristin og Tor
Ole Torstensen. 2005.
Hefte: Permanent
gjerding med strøm for
småfe og storfe

Deltakarar forts:
Edon Antonsen
Lisbeth og Kai Pedersen
Oskar Markussen og
Oddny Nærø
Roy Torstensen
Asbjørn L. og Kristin
J.Hansen